



Produits IPD pour MOTEURS DE GÉNÉRATEURS ÉLECTRIQUES

Caterpillar®	333/342/343/347/348/353/379/398/399/3064 3066/3114/3116/3126/3204/3208/3304/3306 3400 & 3400E series/3500 & 3500B series/G3600 C7/C9/C10/C12/C13/C15/C18/C27/C32
Waukesha®	7042/7044

La norme en matière de qualité, d'innovation, de service et d'assistance depuis 1955

DES ÉCONOMIES SANS RISQUE

Des pièces fiables et de haute qualité qui permettent de réduire les temps d'inactivité et les coûts d'exploitation.

IPD est le premier fournisseur après-vente de pièces de remplacement et de réparation de qualité pour les moteurs de génération d'électricité. Les pièces IPD ont été sélectionnées par les centrales de production d'énergie les plus exigeantes durant de nombreuses décennies, et ont prouvé qu'elles fournissent des performances fiables ainsi que des économies qui permettent de **réduire les coûts d'exploitation**.

Ingénierie et fabrication de qualité

- Les spécifications des pièces IPD sont basées sur les derniers designs des pièces d'origine
- Les processus IPD garantissent une qualité constante, depuis les façonnages métallurgiques complexes jusqu'aux spécifications techniques difficiles et précises
- L'usinage de précision et les brevets exclusifs IPD (déposés et en attente de dépôt) aident IPD à fabriquer les meilleures pièces de rechange
- Des caractéristiques de pointe des produits, comme le traitement thermique, la trempe par induction et les revêtements spéciaux
- Les matériaux utilisés pour les joints sont conçus pour une utilisation intensive
- IPD est certifié ISO9001-2008 pour son processus qualité par Lloyd's Register

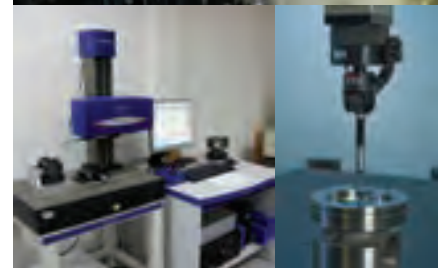
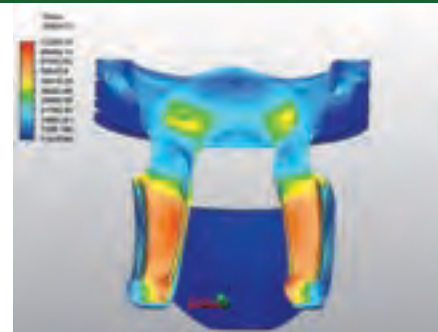
Expertise technique

- IPD offre une assistance technique inégalée dans l'après-vente (assistance technique en ligne, catalogue en ligne exclusif, vidéos et bulletins techniques, spécialistes dans les domaines technique et des applications)
- Un réseau international de distribution ainsi qu'un service clientèle compétent (contribuant fréquemment à des articles dans le domaine technique)

Garantie

- Garantie de 2 ans/avec heures d'utilisation illimitées leader sur le marché pour les applications avec gaz à allumage commandé (pour la plupart des composants moteur, contactez IPD pour connaître les exclusions), ou d'1 an/avec 3 600 heures pour les applications diesel

Les centrales de production d'énergie du monde entier font confiance aux pièces IPD pour fournir la fiabilité/qualité/durabilité d'un niveau équivalent aux pièces d'origine, en les aidant à minimiser les durées d'inactivité et à améliorer l'efficacité de l'exploitation.



DISPONIBILITÉ DES PRODUITS IPD

Engine	Cyl. Kit Parts	Engine Bearings	OEM Style Gasket Sets	IPD Style Gasket Sets	Valve Train Parts	Water Pump and/or Repair Parts	Oil Coolers & Pump Repair Parts	Fuel Injector or Nozzle	Misc. Fuel System Parts	Crankshaft and/or Camshaft
Caterpillar®										
D333	●	●	●	●	●	●	●			
342/343/348	●	●	●	●	●			●		
353/379/398/399	●	●	●	●	●	●		●	●	
3304/3306	●	●	●	●	●	●	●	●	●	●
3400/3400E series	●	●	●	●	●	●	●	●	●	●
3500/3500B series	●	●	●	●	●	●				
G3600			●	●						
C7/C9	●	●	●	●	●	●	●	●		●
C10/C12	●	●	●	●	●	●	●	●	●	
C13	●	●	●	●	●					
C15	●	●	●	●	●	●	●		●	●
C18		●	●	●	●		●			
C27	●	●		●	●	●	●			
C32		●	●	●	●	●	●			
Waukesha®										
7042/7044	●	●	●	●	●					



IPD propose une vaste gamme de pièces de rechange de qualité/minutieusement usinées pour le secteur de la production d'énergie

- Kits de cylindre (pistons, chemises) et composants
 - Pistons, joints, segments, axes
 - Chemises trempées par induction
- Coussinets, bagues, rondelles de butée pour moteurs standard et surdimensionnés
- Pièces de distribution (soupapes, sièges, ressorts, guides, verrous, poussoirs, rotocoils)
- Composants pour le système de lubrification et de refroidissement (refroidisseurs d'huile, pompes à eau, kits et composants de remise en état/reconstruction de la pompe, régulateurs)
- Matériel divers (vilebrequins/arbres à cames, manchons de réparation pour bloc-cylindres, plaques d'entretoise, entre autres)
- Jeux de joints exhaustifs aux normes d'origine et en version **IPDStyle 1-2-3™**





APPLICATIONS POUR LES PIÈCES MOTEUR IPD

CATERPILLAR®

C-Series (C7, C9, C10, C12, C13, C15/C15 Acert, C27, C32)

D3500 Series (D3508/D3512/D3516/D3524)

G3500 Series (G3508/G3512/G3516/G3520)

D3400E Series (D3406E/D3408E/D3412E)

D3400 Series (D3406/D3408/D3412)

G3400 Series (G3406/G3408/G3412)

D3300 Series (D3304/D3306)

G3300 Series (G3304/G3306)

3200 Series (3204/3208)

3100 Series (3114/3116/3126/3176C/3196)

3000 Series (3064/3066)

D300 Series (D333/D339/D342/D343/D346/D348/D353/D379/D398/D399)

G300 Series (G333/G342/G353/G379/G398/G399)

CUMMINS®

ISX/QSX

DETROIT DIESEL®

60 Series

WAUKESHA®

VHP Series (7042/7044)

Les produits de qualité IPD sont distribués par :



IPD®

23231 Normandie Ave

Torrance, California 90501 USA

+1 (310) 530-1900

+1 (310) 530-2708 Fax

+1 (310) 602-5399 Sales

www.ipdparts.com

sales@ipdparts.com

All manufacturers' names, numbers, symbols & descriptions are for reference only. It is not implied that any part is the product of the manufacturer. Caterpillar®, Detroit Diesel®, Cummins®, and Waukesha® are registered trademarks of their respective owners.