



## Produkty IPD do silników Volvo D12

D12  
D12A  
D12B  
D12C  
D12D

Standard jakości, innowacji, poziomu usług i wsparcia od roku 1955

# OSZCZĘDNOŚCI BEZ RYZYKA

IPD Wartościowe i Wydajne ..... Prawdziwe oszczędności na przejechanym kilometrze

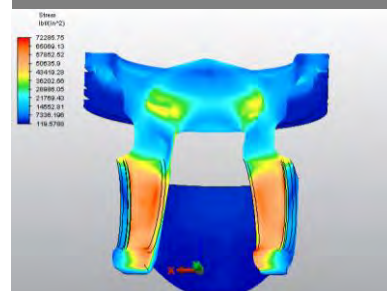


Seria silników D12 stanowi napęd pojazdów drogowych pokonujących od dziesięcioleci miliony mil. Elementy silników przemysłowych IPD są zaprojektowane i wykonane przez jednego z najbardziej doświadczonych producentów części silnikowych na świecie, wybranego przez wymagające firmy zajmujące się przebudową silników, prowadzące działalność na całym świecie; są one objęte wyróżniającą się na tle branży gwarancją.

- IPD jest **wiodącym dostawcą** wysokiej jakości części do napraw i części zamiennych na potrzeby **rynku wtórnego** do silników przemysłowych.
- Części IPD są **zaprojektowane i wykonane w Stanach Zjednoczonych** zgodnie ze specyfikacjami, których podstawę stanowią części oryginalne (OE)
  - IPD otrzymało **patent na projekt tłoka dwuczęściowego** przyznany przez Urząd ds. Patentów i Znaków Towarowych Stanów Zjednoczonych - United States Patent & Trademark Office (wiele innych patentów na projekty tłoków jest w toku rozpatrywania)
- **60 lat wiodącej pozycji na rynku wtórnym** (w kontekście technicznym, inżynieryjnym, projektowym, wytwórczym oraz pod względem jakości)
  - IPD jest **spółką posiadającą certyfikację jakości ISO 9001-2008**
- **Światowa sieć obsługi klienta i dystrybucji**
- Ochrona w formie **wyróżniającej się na tle branży gwarancji**
  - 2 lata / nieograniczony przebieg (zastosowania drogowe)
  - 1 rok / 3 600 godzin (zastosowania przemysłowe)

## KONTROLA I ZAPEWNIENIE JAKOŚCI

Właściciele maszyn i urządzeń z całego świata ufają częściom silnikowymi IPD, ponieważ zapewniają one niezawodność, jakość i trwałość na poziomie części oryginalnych po przystępnej cenie. Części IPD przygotowane są tak, że spełniają wymogi warunków, w jakich zwykle pracują silniki serii D12. Proces projektowania, wytwarzania oraz zapewniania jakości IPD zapewnia precyzję części, z jednoczesnym zachowaniem przystępnej ceny, niezawodności i trwałości. Wychodząc od procesów metrologicznej dokładności, poprzez szczegółowe specyfikacje części, profesjonalne wzornictwo i projekt, produkcję, aż po szczegółowe systemy jakości, najlepsze opakowania, wyróżniające się na tle branży wsparcie klienta oraz pomoc techniczną...części IPD stanowią klucz do Państwa sukcesu.







## ZASTOSOWANIA CZĘŚCI IPD DO SILNIKÓW

### CATERPILLAR<sup>®</sup>

C-Series (C7, C9, C10, C12, C13, C15, C18, C27, C32)

G3600 Series (3606, 3608, 3612, 3616)

D3500 Series (3508/3512/3516/3524)

G3500 Series (3508/3512/3516/3520)

D3400/D3400E Series (3406/3408/3412)

G3400 Series (3406/3408/3412)

D3300 Series (3304/3306)

G3300 Series (3304/3306)

3200 Series (3204/3208)

3100 Series (3114/3116/3126/3176C/3196)

3000 Series (3064/3066)

D300 Series (D333/D339/D342/D343/D346/D348/D353/D379/D398/D399 )

G300 Series (G333/G342/G353/G379/G398/G399)

### CUMMINS<sup>®</sup>

ISX/QSX & K19 Series

### DETROIT DIESEL<sup>®</sup>

60 Series

### WAUKESHA<sup>®</sup>

VHP Series (7042/7044)

### VOLVO<sup>®</sup>

D12 Series

Markowe produkty IPD wysokiej jakości rozprowadzane przez:



**IPD**<sup>®</sup>

23231 Normandie Ave  
Torrance, California 90501 USA  
+1 (310) 530-1900  
+1 (310) 530-2708 Fax  
+1 (310) 602-5399 Sales  
[www.ipdparts.com](http://www.ipdparts.com)  
[sales@ipdparts.com](mailto:sales@ipdparts.com)

All manufacturers' names, numbers, symbols & descriptions are for reference only. It is not implied that any part is the product of the manufacturer. Caterpillar<sup>®</sup>, Detroit Diesel<sup>®</sup>, Cummins<sup>®</sup>, and Waukesha<sup>®</sup> are registered trademarks of their respective owners.