



*Boletín técnico de IPD*

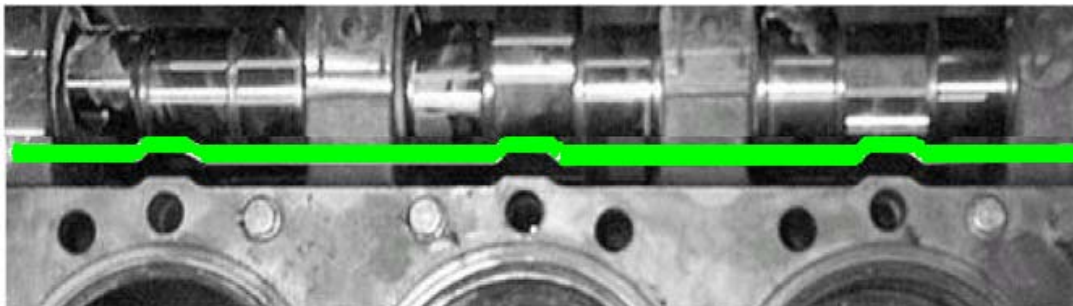
## CÓMO DETERMINAR CUÁLES SON LAS EMPAQUETADURAS CORRECTAS PARA LAS CULATAS DE CILINDROS DE LOS MOTORES C10 Y C12

El número de serie y de disposición del motor puede indicar solamente cuál es la empaquetadura “original” de la culata de cilindros con la cual se ensambló el motor, sin embargo no indica qué empaquetadura se debe utilizar en un trabajo de reparación. Cuando se intercambian las culatas o los bloques de cilindros, podría requerirse una empaquetadura diferente según el diseño de las piezas de fundición de repuesto.

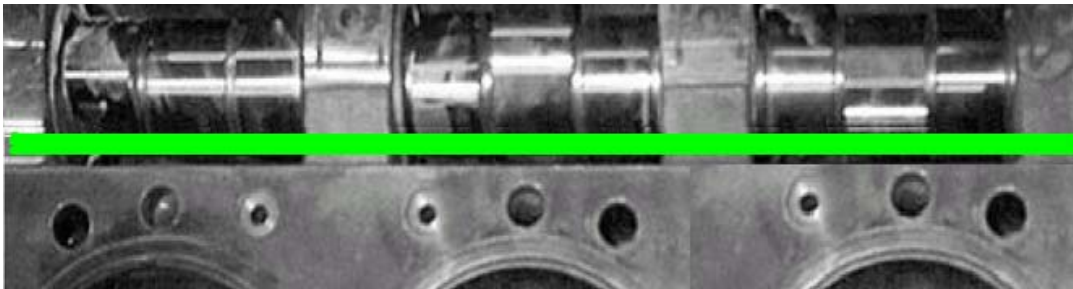
Hay que identificar dos tipos diferentes de empaquetaduras de culatas, bloques de cilindros y culatas de cilindros para determinar cuál es la empaquetadura de culata correcta. Ambos tipos se conocen comúnmente como “**ondulado**” (“**scalloped**”) o “**recto**” (“**straight**”) según el perfil del borde que está del lado del árbol de levas.

Las fotografías de abajo muestran la superficie de la cubierta de ambos tipos de bloques de cilindros. La línea verde indica el perfil de cada borde.

**Ondulado**



**Recto**



Las fotografías de abajo muestran una superposición de ambas empaquetaduras de las culatas de cilindros.



Se debe identificar el diseño del bloque de cilindros y la culata de cilindros para determinar qué tipo de empaquetadura de culata se requiere. El diseño de la empaquetadura de culata debe ser “recto” si ambas piezas de fundición son “rectas”. Se debe utilizar una empaquetadura de tipo “ondulado” si **una o ambas** piezas de fundición son “onduladas” (p. ej., si se utiliza una pieza de fundición “ondulada”, la empaquetadura correcta para la culata de cilindros será de tipo “ondulado”).

<u>Bloque de cilindros</u>	<u>Culata de cilindros</u>	<u>Empaquetadura</u>
Recto	Recta	Recta
Recto	Ondulada	Ondulada
Ondulado	Recta	Ondulada
Ondulado	Ondulada	Ondulada

La siguiente tabla ofrece los números de diferentes bloques de cilindros y culatas de cilindros.

Número del bloque de cilindros	Diseño	Número de la culata de cilindros	Diseño
1280406	Ondulado	4P6510	Ondulado
2002055	Recto	1799461	Recto
2002054	Recto	1620683	Recto
1620681	Recto		

IPD ♦ Torrance, CA 90501 USA ♦ ([www.ipdparts.com](http://www.ipdparts.com))

Toda la información se considera precisa al imprimirse este documento. IPD no garantiza su precisión. Refiérase a su manual de servicio y repuestos para obtener información detallada. Esto se provee como un aviso y no una especificación.

Los nombres, números, símbolos y descripciones de los fabricantes sólo se dan a modo de referencia, y no implica que las partes son producto del fabricante. Caterpillar® y Cat® son marcas registradas de Caterpillar, Inc., Detroit Diesel® es una marca registrada de Detroit Diesel Corporation. Cummins® es una marca registrada de Cummins Engine Company.