



Технический бюллетень IPD:

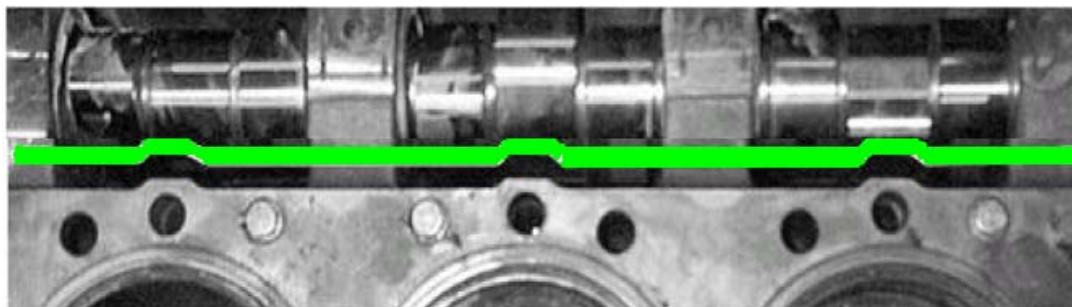
КАК ПРАВИЛЬНО ВЫБИРАТЬ ПРОКЛАДКУ ГОЛОВКИ ЦИЛИНДРОВ ДЛЯ ДВИГАТЕЛЕЙ С10 И С12

Заводские и монтажные номера двигателей указывают только «оригинальную» прокладку головки цилиндров, установленную на двигатель при сборке, и могут не указывать правильную прокладку головки цилиндров, используемую при ремонте. При замене блоков цилиндров или их головок может потребоваться прокладка головки цилиндров другой конструкции ввиду особенностей литой детали, используемой на замену.

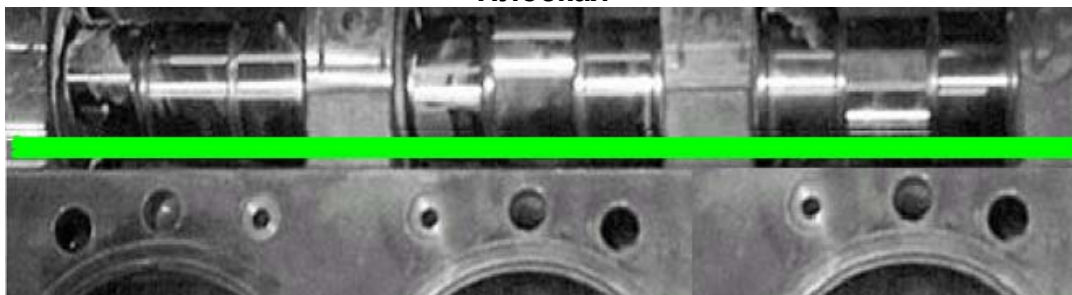
Имеются два типа прокладок головок цилиндров, а также блоков и головок цилиндров, которые должны быть определены для подтверждения правильности выбора прокладки головки цилиндров. Обычно прокладки этих двух типов называют «**плоскими**» и «**фасонными**» по профилю этих компонентов вдоль торца распределительного вала.

На приведенных ниже фотографиях изображены внутренние поверхности головок цилиндров двух конструкций. Зеленой линией отмечены профили торцов блоков цилиндров.

Фасонная



Плоская



На приведенных ниже фотографиях изображены конфигурации двух прокладок головки цилиндров.



Для выбора надлежащей прокладки головки цилиндров вы должны указать конструкции блока цилиндров и его головки. Плоская прокладка должна использоваться, если обе отливки имеют плоскую конструкцию. Фасонная прокладка должна использоваться, если **одна или обе** отливки имеют фасонную конструкцию (т.е. при использовании хотя бы одной фасонной отливки следует выбирать фасонную прокладку).

<u>Блок цилиндров</u>	<u>Головка блока цилиндров</u>	<u>Прокладка</u>
Плоская	Плоская	Плоская
Плоская	Фасонная	Фасонная
Фасонная	Плоская	Фасонная
Фасонная	Фасонная	Фасонная

В приведенной ниже таблице указаны некоторые номера блоков цилиндров и головок блоков цилиндров.

<u>Номер головки блока цилиндров</u>	<u>Конструкция</u>
1280406	Фасонная
2002055	Плоская
2002054	Плоская
1620681	Плоская

<u>Номер головки блока цилиндров</u>	<u>Конструкция</u>
4P6510	Фасонная
1799461	Плоская
1620683	Плоская

IPD ♦ Torrance, CA 90501 USA ♦ (www.ipdparts.com)

Предполагается, что вся информация точна по состоянию на момент выхода документа из печати. Компания IPD LLC не дает каких-либо гарантий точности информации. Дополнительная информация содержится в руководстве по обслуживанию и отдельным компонентам. Предназначено только для оповещения, а не для использования в качестве технических условий.

Все наименования, номера, символы и описания изготовителя приводятся только для сведения. Не предполагается, что все компоненты являются продукцией изготовителя. Caterpillar® и Cat® являются зарегистрированными товарными знаками компании Caterpillar, Inc, a Detroit Diesel® - зарегистрированным товарным знаком компании Detroit Diesel Corporation. Cummins® являются зарегистрированным товарным знаком компании Cummins Engine Company.