



IPD technisches Bulletin

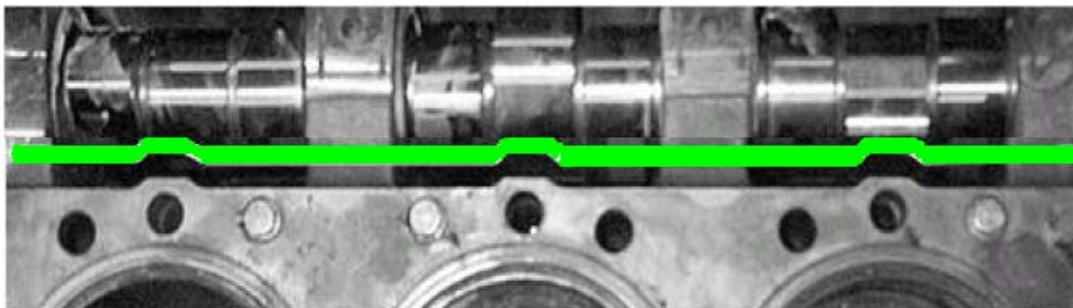
BESTIMMUNG DER RICHTIGEN ZYLINDERKOPFDICHTUNG FÜR C10 UND C12 MOTOREN

Eine Serien- und Anordnungsnummer verweist lediglich auf die bei der Motormontage eingebauten Original-Zylinderkopfdichtungen. Die richtigen Kopfdichtungen, die zur Reparatur verwendet werden müssen, sind evtl. nicht angegeben. Beim Austausch der Zylinderköpfe und -blöcke ist für das Ersatzgussteil eventuell die Verwendung einer anderen Kopfdichtung erforderlich.

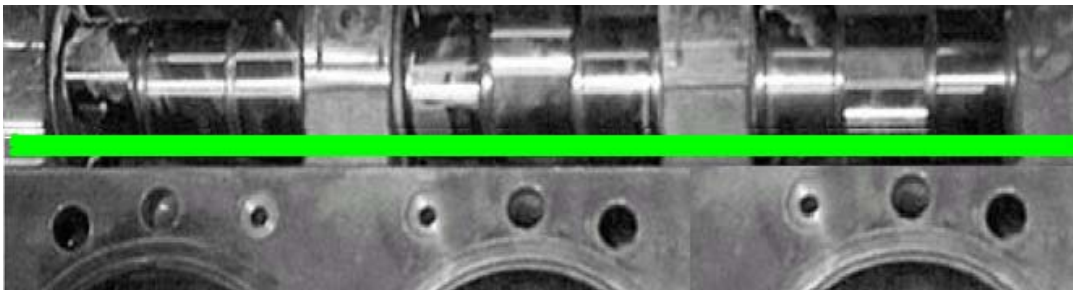
Es müssen zwei Arten von Kopfdichtungen, Zylinderblöcken und Zylinderköpfen identifiziert werden, um die richtige Zylinderkopfdichtung zu bestätigen. Diese beiden Arten werden als „**Gewellt**“ oder „**Gerade**“ bezeichnet und beschreiben das Profil dieser Komponenten entlang der nockenwellenseitigen Kante.

Auf den Fotos unten ist die Oberseite der zwei Zylinderkopfkonstruktionen abgebildet. Die grüne Linie zeigt die Kantenprofile der Zylinderblöcke.

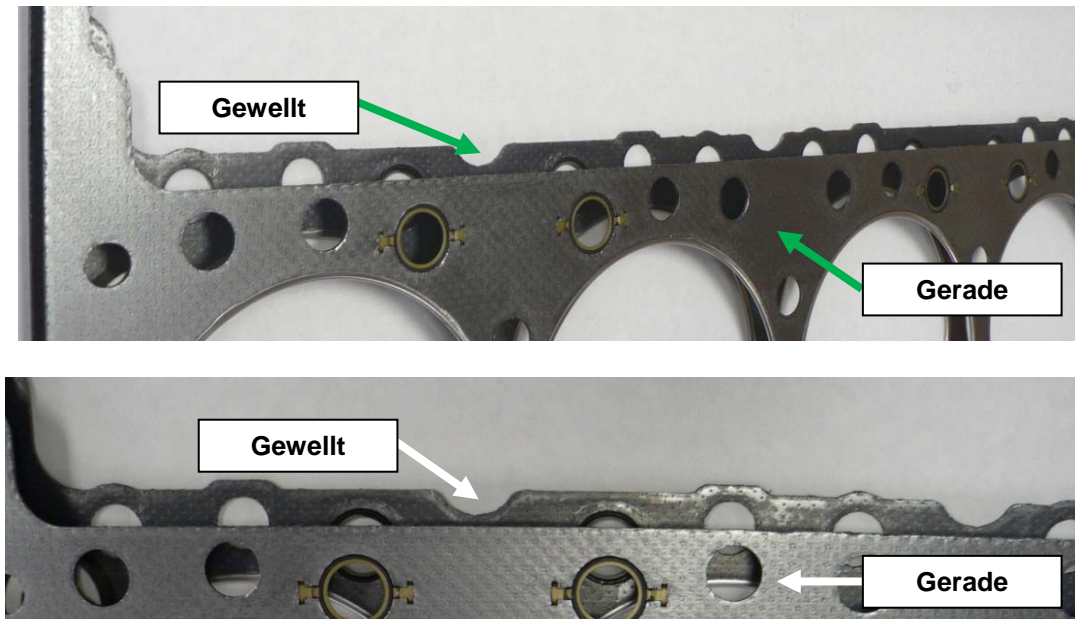
Gewellt



Gerade



Auf den Fotos unten sind die zwei Zylinderkopfdichtungen zur besseren Darstellung des Unterschieds überlagert gezeigt.



Um die richtige Kopfdichtung zu bestimmen, müssen Sie zunächst den Zylinderkopf und die Zylinderkopfkonstruktionen identifizieren. Eine „gerade“ Kopfdichtung sollte verwendet werden, wenn beide Gussteile eine „gerade“ Kante aufweisen. Eine „gewellte“ Kopfdichtung wird verwendet, wenn **eine oder beide** Gussteile „gewellt“ sind (d. h. bei Verwendung eines „gewellten“ Gussteils ist eine „gewellte“ Kopfdichtung die Richtige).

<u>Zylinderblock</u>	<u>Zylinderkopf</u>	<u>Dichtung</u>
Gerade	Gerade	Gerade
Gerade	Gewellt	Gewellt
Gewellt	Gerade	Gewellt
Gewellt	Gewellt	Gewellt

In der folgenden Tabelle sind einige Zylinderblock- und Zylinderkopfnummern aufgeführt.

Zylinderblocknummer	Konstruktion	Zylinderkopfnummer	Konstruktion
1280406	Gewellt	4P6510	Gewellt
2002055	Gerade	1799461	Gerade
2002054	Gerade	1620683	Gerade
1620681	Gerade		

IPD ♦ Torrance, CA 90501 USA ♦ (www.ipdparts.com)

Alle Informationen gelten zum Zeitpunkt der Drucklegung als richtig. IPD übernimmt keine Garantie für die Richtigkeit der Informationen. Ausführliche Informationen entnehmen Sie bitte Ihrem Service- und Ersatzteillehandbuch. Dies dient lediglich als Warnhinweis und ist keine Vorschrift.

Alle Herstellernamen, Zahlen, Symbole und Beschreibungen dienen lediglich zur Bezugnahme. Es wird nicht impliziert, dass irgendein Teil das Produkt des Herstellers ist. Caterpillar® und Cat® sind eingetragene Marken von Caterpillar, Inc, Detroit Diesel® ist eine eingetragene Marke der Detroit Diesel Corporation. Cummins® ist eine eingetragene Marke der Cummins Engine Company.