



IPD 技术公告:

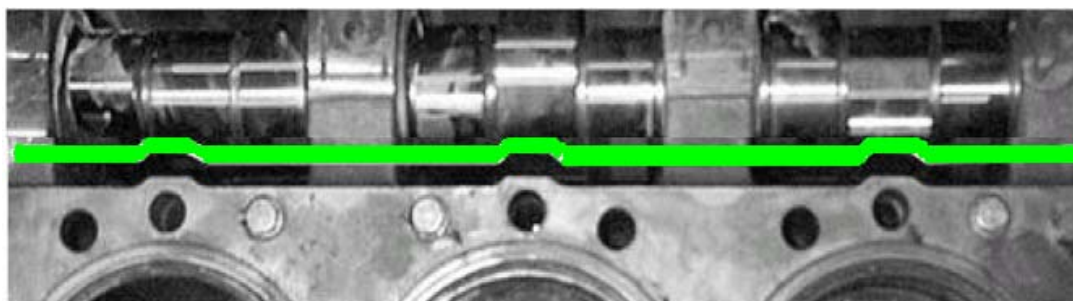
如何正确选择适用于 C10 和 C12 发动机的气缸盖衬垫

发动机的系列号和安排号仅提供组装发动机时所用的“原始”气缸盖衬垫；不一定提供用于维修的相应气缸盖衬垫。当气缸盖或气缸体更换后，气缸铸件更换件的设计可能需用其它种类的气缸盖衬垫。

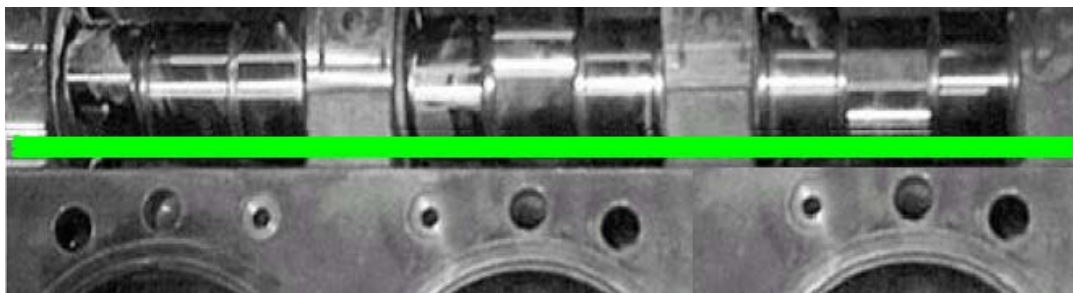
如果要确定正确的气缸盖衬垫，必须识别两种类型的气缸盖衬垫、气缸体和气缸盖。这两种类型通常称为“圆齿型”或“直线型”，他们描述了沿着凸轮轴端边缘部件的轮廓。

下面的照片显示了两种气缸体设计的结合面。绿线显示了气缸体的边缘轮廓。

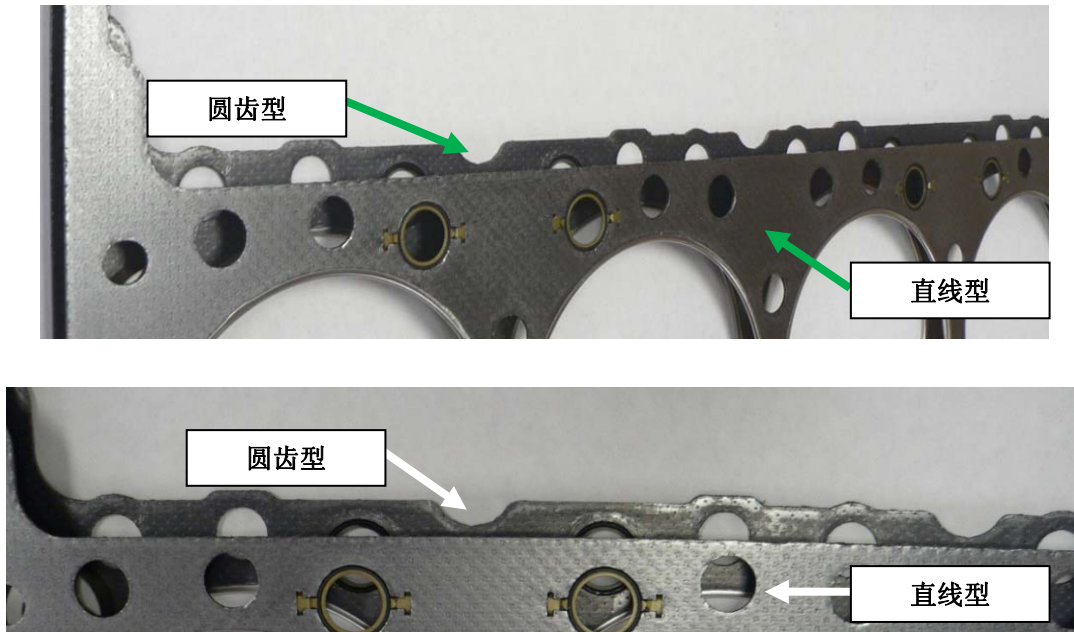
圆齿型



直线型



下面的照片显示了两种气缸盖衬垫重叠在一起的情形。



您必须先确定气缸体和气缸盖的设计，方可确定所需气缸盖衬垫。如果两种铸件均是“直线型”，则应使用“直线型”衬垫。如果任一或两种铸件是“圆齿型”，则应使用“圆齿型”衬垫。（即，在任何时候，只要使用“圆齿型”铸件，则选用“圆齿型”衬垫）。

气缸体	气缸盖	衬垫
直线型	直线型	直线型
直线型	圆齿型	圆齿型
圆齿型	直线型	圆齿型
圆齿型	圆齿型	圆齿型

下表列出了一些气缸体和气缸盖编号。

气缸体编号	设计	气缸盖编号	设计
1280406	圆齿型	4P6510	圆齿型
2002055	直线型	1799461	直线型
2002054	直线型	1620683	直线型
1620681	直线型		

IPD ♦ Torrance, CA 90501 USA ♦ (www.ipdparts.com)

所有信息在印刷时已确认为准确无误。IPD 不做准确性保证。
有关详细信息，请查阅服务和零部件手册。这只是警告信息，并非规范。

所有制造商的公司名，号码，标识和说明仅供参考，并不暗示任何部件是制造商的产品。
Caterpillar® 和 Cat® 是 Caterpillar Inc. 的注册商标。Detroit Diesel® 是 Detroit Diesel Corporation 的注册商标。
Cummins® 是 Cummins Engine Company 的注册商标。