



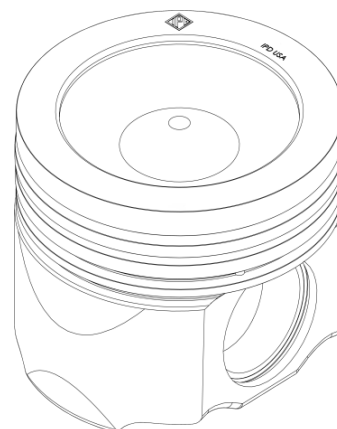
Новости IPD

Стандарт качества, инноваций, обслуживания и поддержки с 1955 года

Новые комплекты для капитального ремонта C13

Мы рады сообщить о появлении новых комплектов для капитального ремонта и комплектов цилиндров производства IPD для двигателей C13. В комплекты входят двухкомпонентные поршни IPD, изготовленные по технологии сварки трением.

- Эксклюзивная конструкция поршней IPDSteel® (подана патентная заявка)
- Специальная конструкция и термообработка запчастей обеспечивает их высокую прочность и твердость
- Специальные фосфатно-графитные покрытия защищают изделия от коррозии и обеспечивают высокие антифрикционные свойства
- Спецификации комплектов основаны на конструкции оригинальных запчастей



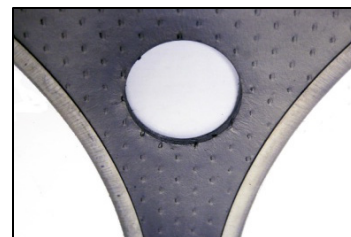
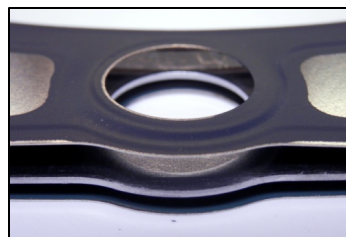
Информацию об этих новых комплектах см. в следующей секции “Объявления о новой продукции”

Объявления о новой продукции

В ассортименте компании IPD появилось 63 новых артикула, в том числе:

Комплекты для капитального ремонта и комплекты цилиндров для ремонта C13

- Комплекты для капитального ремонта без снятия двигателя и со снятием двигателя
- В комплекты входят двухкомпонентные поршни IPD, изготовленные с использованием технологии сварки трением (подана патентная заявка)
- Комплекты выпускаются с композитными прокладками головки в варианте OE style MLS (многослойная сталь) или IPD style



Комплект поршней с гильзами 3300 (см. фотографию)

- Для установки в двигатели 330, 330B и 330BL

Комплекты прокладок OE Style для 3406/3408/3412

- 14 комплектов прокладок для разных установок

Комплекты прокладок OE Style для 3500 (Один цилиндр)



[Подробную информацию см. ЗДЕСЬ](#)

Комплекты IPD для С7

Компания IPD объявила о начале продаж комплектов для С7 в октябре. Изделия применялись в двух местах расположения, которые описаны ниже. Здесь показан новый комплект поршней IPD для С7 (2382720).

Области применения

Комплекты для капитального ремонта:

Использование на грузовых автомобилях с серийным номером: WAX, SAP, KAL

Комплекты поршней:

Применение на выбранных грузовиках, в промышленности, и на машинах* с серийным номером: WAX, SAP, KAL

*машины: 584, 12М, 140G, 140K, 140М, 160K, 325D, 329D, 535С, 545С, 584Н, 950Н, 962Н, IT62Н, M325D

[Подробную информацию см. ЗДЕСЬ](#)



Caterpillar®, Cummins®, Detroit Diesel®, Mack®, Volvo®, & Waukesha® являются зарегистрированными торговыми знаками соответствующих владельцев.

IPD ♦ 23231 Normandie Ave ♦ Torrance, Калифорния, 90501, США ♦ 310.602.5399 ♦ 310.530.2708 Факс ♦ www.ipdparts.com